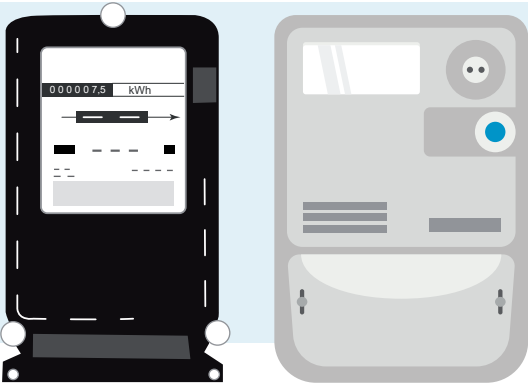
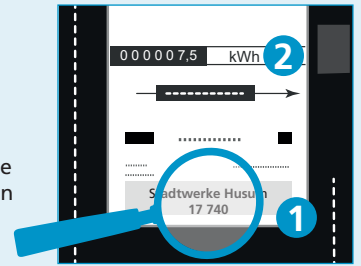


# So lesen Sie Ihre Zählerstände richtig ab.

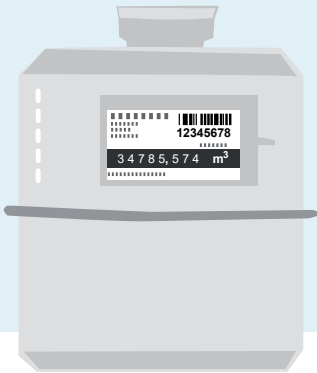
## Elektrizitätszähler



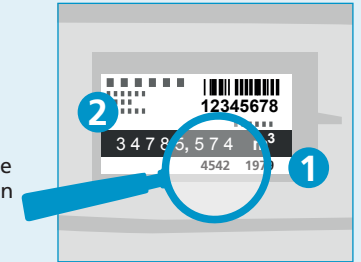
- 1 Vergleichen Sie Ihre Zählernummern
- 2 Tragen Sie Ihre Zählerstände ohne Nachkommastellen ein



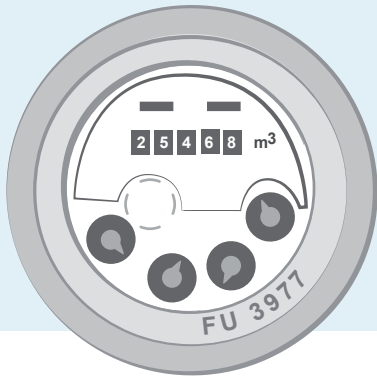
## Erdgaszähler



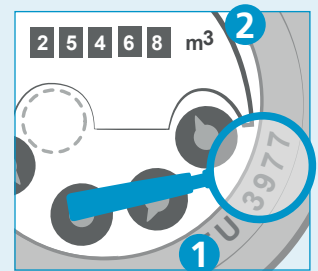
- 1 Vergleichen Sie Ihre Zählernummern
- 2 Tragen Sie Ihre Zählerstände ohne Nachkommastellen ein



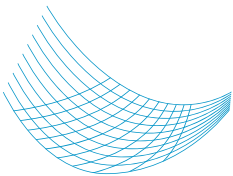
## Trinkwasserzähler



- 1 Vergleichen Sie Ihre Zählernummern
- 2 Tragen Sie Ihre Zählerstände ohne Nachkommastellen ein



Entgelt bezahlt  
Husum  
Netz



**HUSUMNETZ**

Stadtwerke Husum Netz GmbH  
Am Binnenhafen 1  
25813 Husum  
Tel. 04841 8997-777  
Fax 04841 8997-188  
web. [www.husumnetz.de](http://www.husumnetz.de)

Deutsche Post   
**ANTWORT**

Stadtwerke Husum Netz GmbH  
Postfach 1560  
25805 Husum

Online auf: [www.husumnetz.de/service/zaehlerstand-mitteilen](http://www.husumnetz.de/service/zaehlerstand-mitteilen) oder über den abgebildeten QR-Code.



Ablesekarte portofrei per Post



Über unsere **Ableseapp** – Unterstützung Spendenaktion: Mehr Infos unter [www.easyreading-husum.de](http://www.easyreading-husum.de)



Kunde / Verbrauchsstelle:

**Zählerablesekarte**

**Ihr Kontrollbeleg der Zählerablesekarte**

Kunden-Nr.

Kunden-Nr.

Zähler-Nr.

Zählerstände, ohne Nachkommastellen

										/	0
										/	0
										/	0
										/	0

Zählerstände abgelesen am:

--	--	--	--	--	--	--	--

Tag Monat Jahr

Zählerstände abgelesen am:

--	--	--	--	--	--	--	--

Tag Monat Jahr

\_\_\_\_\_  
Unterschrift